

mindray

CL-2000i

Sistema de inmunoensayo de quimioluminiscencia



Solución de Mindray para pruebas de inmunoensayo

01 >>

Alto rendimiento

Hasta 240 pruebas/hora

04 >>

Escalabilidad flexible

Conexión flexible con módulo BS-800 y módulo BS-2000 en sistema integrado



02 >>

Gran capacidad

300 muestras en un lote
Soporta carga continua
Capacidad a bordo para 36 cartuchos de reactivo

1134 muestras cargadas en un lote

03 >>

Manejo fácil

Interfaz intuitiva de software
Indicación de cubetas, desechos y búfer de lavado en tiempo real
Guía de mantenimiento paso a paso

Menú de prueba

Tiroides



FT3
FT4
T3
T4
TSH
Anti-TG
Anti-TPO
Tg
rT3
TRAb



Enfermedades Infecciosas

HIV Combo
HBsAg
Anti-HBs
HBeAg
Anti-HBe
Anti-HBc
Anti-HCV**
Anti-TP (Sífilis)
HAV IgM*

Fertilidad



β -HCG Total
FSH
LH
Prolactina
Estradiol
Estríol
TESTO
PROG
AMH
Testosterona libre*
17-OH PROG*
SHBG*



Marcadores Tumorales

CEA
AFP
CA125
CA15-3
CA19-9
PSA Libre
PSA Total
NSE
CYFRA 21-1
CA72-4
PG I
PG II
SCCA
HE4
ProGRP
CA50
CA242
PIVKA-II*
AFP-L3%*
Hp IgG*
G-17*

Metabolismo Óseo



PTH Intacta
Calcitonina
Vitamina D total



Cardiaco

CK-MB
Mioglobina
Troponina I
BNP
NT-proBNP*

Diabetes



Insulina
Péptido C



Función Adrenal

DHEA-S
Cortisol
ACTH

Fibrosis de Hígado



Laminina
Acido Hialurónico
PIIINP
Collagen IV



COVID-19

SARS-CoV-2 IgG
SARS-CoV-2 IgM
SARS-CoV-2 S-RBD IgG
SARS-CoV-2 Anticuerpos Neutralizantes

ToRCH



Toxo IgG
Toxo IgM
Rubella IgG
Rubella IgM
CMV IgG
CMV IgM
HSV-1/2 IgG*
HSV-1/2 IgM*
HSV-1 IgG*
HSV-2 IgG*



Hormona de crecimiento

GH*
IGF-1*

Anemia



Ferritina
Vitamina B12
Folato
RBC Folato



Hipertensión

Renina
Aldosterona

Inflamación



Procalcitonina
IL-6
sCD14-ST



Tamizaje SD

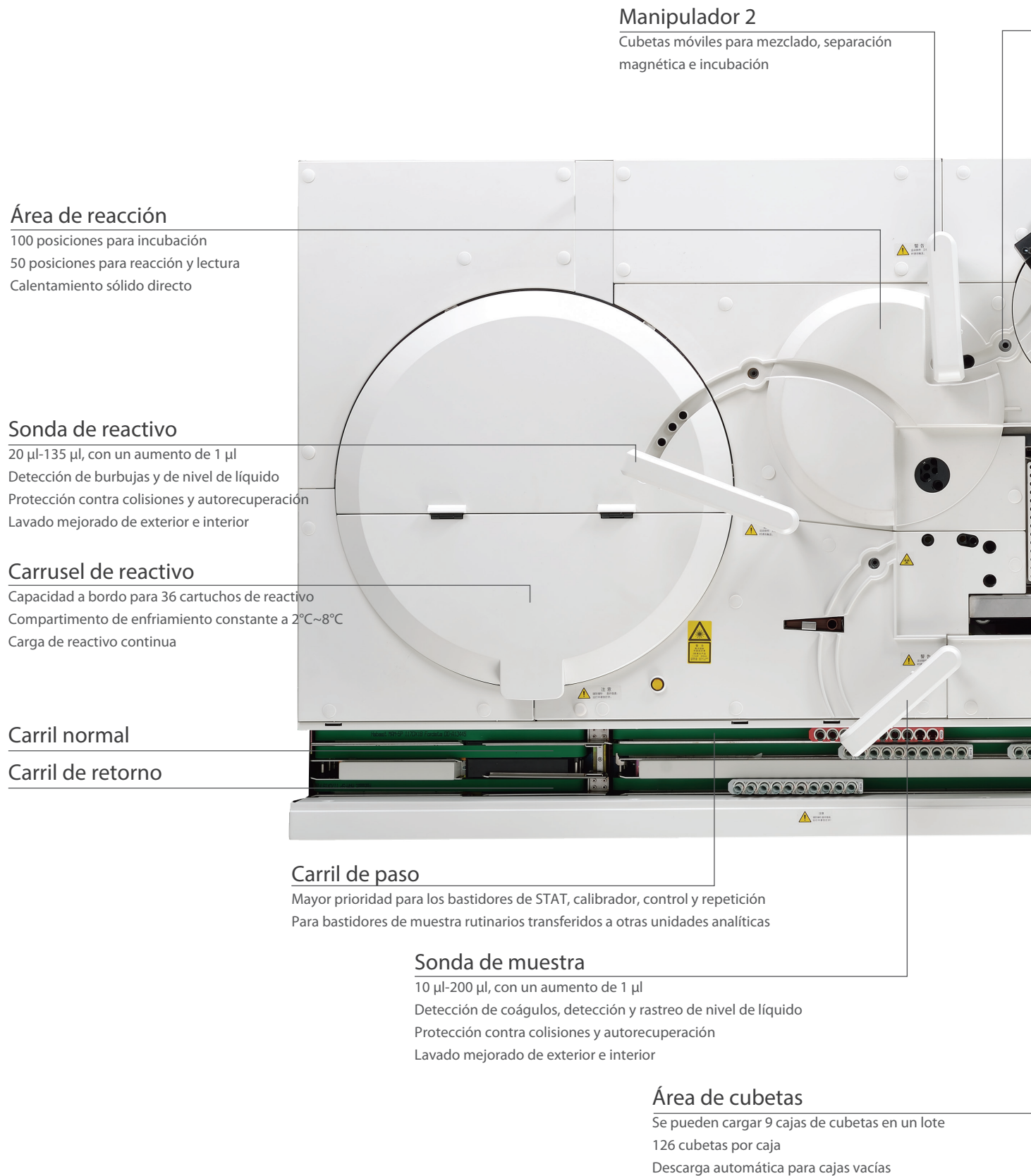
PAPP-A*
 β -HCG Libre*

*: Está desarrollando

** : Sin CE certificado

CL-2000i

Sistema de inmunoensayo de quimioluminiscencia



Manipulador 2

Cubetas móviles para mezclado, separación magnética e incubación

Área de reacción

100 posiciones para incubación
50 posiciones para reacción y lectura
Calentamiento sólido directo

Sonda de reactivo

20 μ l-135 μ l, con un aumento de 1 μ l
Detección de burbujas y de nivel de líquido
Protección contra colisiones y autorecuperación
Lavado mejorado de exterior e interior

Carrusel de reactivo

Capacidad a bordo para 36 cartuchos de reactivo
Compartimento de enfriamiento constante a 2°C~8°C
Carga de reactivo continua

Carril normal

Carril de retorno

Carril de paso

Mayor prioridad para los bastidores de STAT, calibrador, control y repetición
Para bastidores de muestra rutinarios transferidos a otras unidades analíticas

Sonda de muestra

10 μ l-200 μ l, con un aumento de 1 μ l
Detección de coágulos, detección y rastreo de nivel de líquido
Protección contra colisiones y autorecuperación
Lavado mejorado de exterior e interior

Área de cubetas

Se pueden cargar 9 cajas de cubetas en un lote
126 cubetas por caja
Descarga automática para cajas vacías

Disposición del sistema

Unidad de mezcla

Agitado vórtex de alta velocidad para solución de reacción

Unidad de separación magnética

Lavado de 4 fases

Módulo de entrega de muestra (SDM)

Pueden cargarse hasta 300 muestras
Carga y descarga continua de muestra

Botones de STAT y EJECUTAR

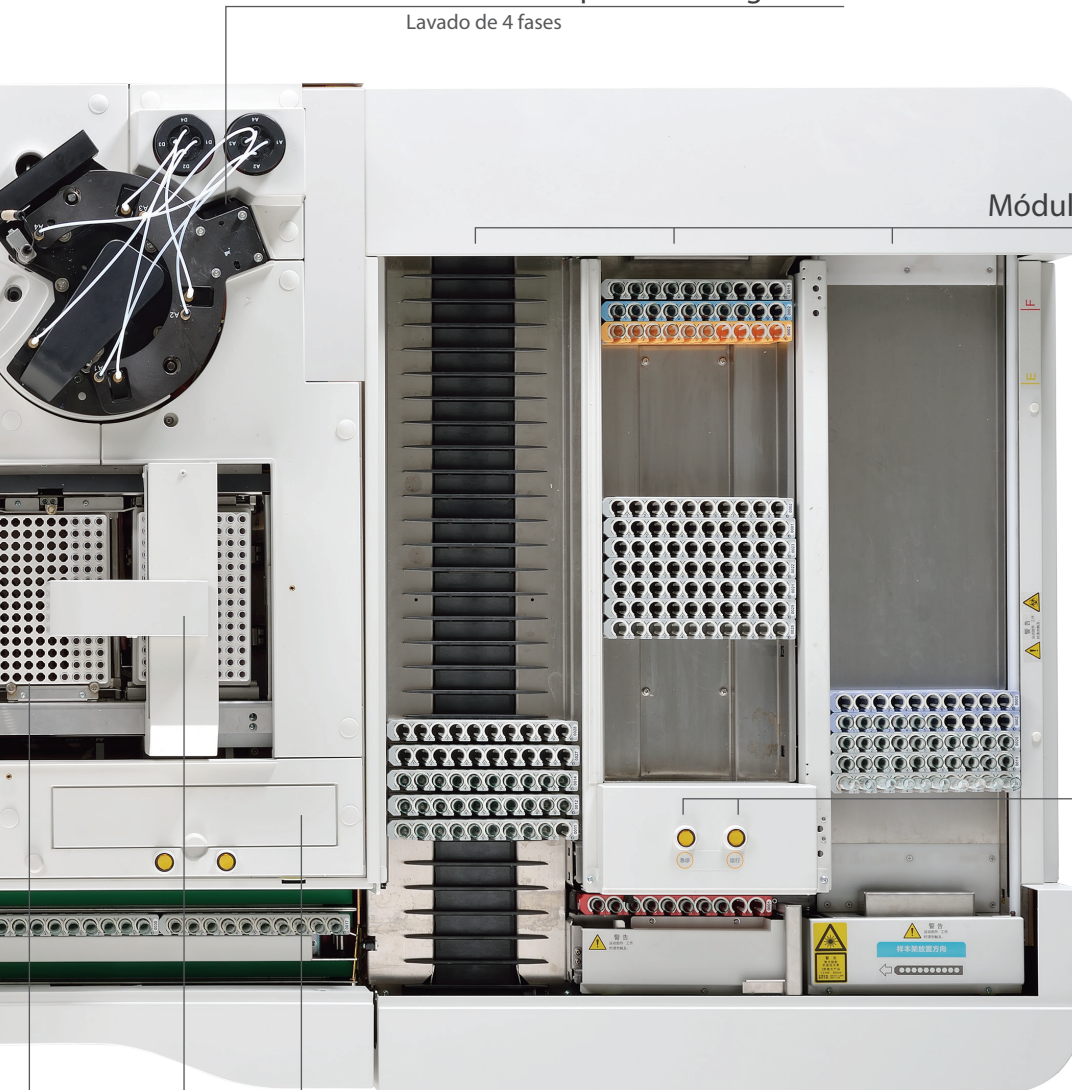
Carga flexible de bastidor de STAT
Un solo toque para iniciar el análisis

Botellas de sustrato

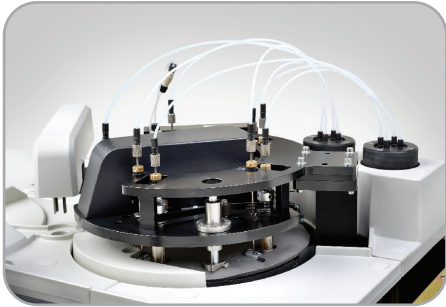
2 botellas para equilibrio
2 botellas preparadas para aspiración
Piercing en el fondo para eliminar la contaminación

Manipulador 1

Cubetas móviles para dispensar
Detección inteligente de cubeta

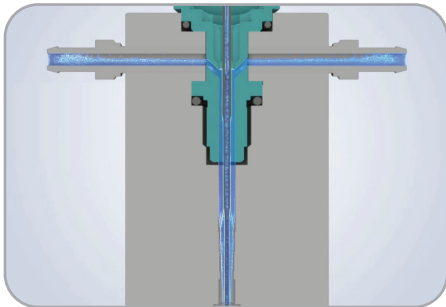


Resultados fiables



Sistema de reacción mejorado

- Mezcla con vortex agitado sin tocar para solución de reacción sin ninguna contaminación
- Temperatura controlada de forma precisa para separación magnética, incubación y reacción por medio de tecnología de calentamiento sólida directa sin necesidad de mantenimiento
- Rendimiento clínico fiable con sistema mejorado de detección quimioluminiscente PMT



Eff Sistema de lavado eficiente

- Lavado de sonda interior y exterior con agua precalentada a alta presión
- Lavado mejorado programado con detergente para sondas de reactivo y muestra
- Lavado de 4 fases para unidad de separación magnética con alta eficiencia

Uso estable de cartuchos de reactivo

- Compartimento de refrigeración constante a 2°C~8°C para cartuchos de reactivos
- Reactivo líquido sellado por membrana listo para usar
- Mezclado de partículas magnéticas inteligentes por rotación de carrusel de reactivo



Indicación inteligente para funcionamiento diario

- Indicación de cubetas, desechos y búfer de lavado en tiempo real
- Monitoreo en tiempo real para consumo de sustratos
- Manejo fácil para reemplazo de cubetas, búfer de lavado y colocación de nuevos sustratos



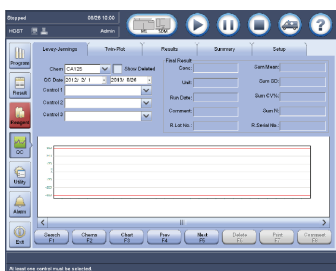
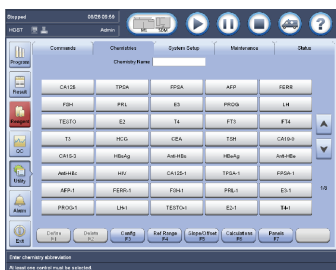
Software avanzado

Interfaz fácil de usar

- Plataforma unificada de la serie BS-2000M, serie BS-800M, BS-480 y sistema futuro
- Monitoreo de estado en tiempo real para unidad analítica, SDM y carruseles
- Distribución inteligente para muestras STAT

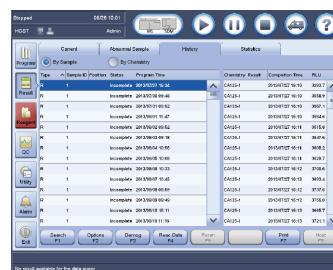
Monitoreo de estado QC en tiempo real

- Normas Westgard y 2 comprobación de evaluación de control
- Gráfico Levey-Jennings y gráfico Twin-Plot para revisión
- Alarma en tiempo real y localización cuando los resultados de QC están fuera del rango
- Capacidad de configuración automático de QC



Resultados de pruebas trazables

- La información de reactivo, calibrador y control puede ser recuperada del historial de archivos
- Diseño intuitivo de software, trazabilidad fácil de resultados



Función de reflejo y repetición

- Ensayos de reflejo predefinido y repetición se realizarán automáticamente cuando se cumplan los criterios predefinidos



Función de resumen de prueba

- Resumen de prueba durante un periodo concreto, incluyendo calibración, muestra QC, pruebas válidas y pruebas de repetición
- Facilitación para computación de costo total de prueba en un periodo definido
- El resumen puede ser guardado en archivos excel o impreso para su revisión y copia de seguridad



Guía de mantenimiento paso a paso

- Mantenimiento programado y guía de mantenimiento para unidad analítica
- Garantiza fiabilidad de rendimiento y reduce llamadas innecesarias para solución de problemas
- Informe de errores transferible a ingenieros de reparaciones para solución de problemas inmediata, lo que puede minimizar la inactividad del instrumento



CL-2000i

Sistema de inmunoensayo de quimioluminiscencia

Especificaciones técnicas

Información general

Rendimiento	Hasta 240 pruebas/hora
Principio de medición	Plataforma de partículas micron superparamagnéticas con reactivos marcados de fosfatasa alcalina (ALP) y sustrato AMPPD
Montaje de muestra	
Alimentador de muestra	Sistema de bastidor con Módulo de entrega de muestra de hasta 300 muestras a bordo con 30 bastidores
Sonda de muestra	Sonda de acero, detección de nivel de líquido, detección de coágulos, protección horizontal y vertical contra colisiones
Volumen de muestra	10 µl~200 µl, con un incremento de 1 µl
Dilución de muestra	Dilución automática con 1:2 ~ 1:4
Montaje de reactivo	
Disco de reactivo	36 posiciones de reactivo, carga continua, mezcla en tiempo real para partículas magnéticas
Sistema de refrigeración	2°C~8°C
Código de barras de reactivo	Escaneado automático
Sonda de reactivo	Sonda de acero, detección de nivel de líquido, detección de burbujas, protección horizontal y vertical contra colisiones
Volumen de reactivo	20 µl~135 µl, con un incremento de 1 µl
Sistema de sustrato	
Botella de sustrato	500 pruebas por botella, piercing en el fondo
Carga de sustrato	Con capacidad de carga continua durante la prueba
Calentamiento de sustrato	Calentamiento constante
Volumen de aspiración	200 µl

Unidad de separación magnética

Montaje de separación	Separación magnética de 4 fases
Temperatura	Precisión: Fluctuación de 37±0,3°C : ±0,1°C
Sistema de medición y reacción	
Modo de detección	Contador de fotones
Calibración de PMT	Módulo LED de referencia
Detector de señal	Contador de fotón fotomultiplicador (PMT)
Disco de reacción	150 posiciones
Temperatura	Precisión: Fluctuación de 37±0,3°C : ±0,1°C
Unidad de mezclado	Vórtex agitado no táctil
Carga de cubeta y colección de desechos	
Cubeta	Cubetas de plástico desechables
Carga de cubeta	Carga y descarga continua de bandeja, 126 cubetas por bandeja, se pueden cargar hasta 9 bandejas (1134 cubetas) en un lote
Recogida de desechos	2 cajas de desechos, detección de llenado
Condiciones de funcionamiento	
Suministro eléctrico	110 V/115 V~, 60 Hz; 220 V-240 V~, 50 Hz; 220 V/230 V~, 60 Hz
Potencia de entrada	3200 VA
Temperatura de funcionamiento	15°C~30°C
Humedad relativa	35 % RH~80 % RH sin condensación
Dimensión	Unidad principal: 1450 mm x 1020 mm x 1200 mm (An x Fo x Al) SDM: 710 mm x 1020 mm x 1200 mm (An x Fo x Al) Total: 2150 mm x 1020 mm x 1200 mm (An x Fo x Al) Peso: 750 kg
Altura	-400 m~2000 m (compresor externo opcional para 2000 m~4000 m)

www.mindray.com

P/N: SPA-CL2000i-210285x8P-20221018

©2022 Shenzhen Mindray Bio-Medical Electronics Co., Ltd. Todos los derechos reservados.

mindray
healthcare within reach