

BeneHeart D6

Defibrillator / Monitor



Fortschrittliches Design für alle



¹ „...14 Ereignisse seit 2006, in denen sich ein biphasischer Defibrillator mit 200 J als unwirksam erwies...wobei eine anschließende Impulsabgabe mit einem anderen biphasischen Defibrillator mit 360 J zu einer sofortigen Defibrillation/Kardioversion führte...“

„Energiedosis von externen biphasischen Defibrillatoren: Erste Mitteilung“, 5. November 2009

FDA-Website:
<http://www.fda.gov/MedicalDevices/Safety/AlertsandNotices/ucm189259.ht>

Der **BeneHeart D6** ist ein hochmoderner biphasischer Defibrillator/Monitor, der den unterschiedlichen medizinischen Erfordernissen weltweit entspricht. Im kompakten, strapazierfähigen und ergonomischen Design des D6 sind Funktionen wie manueller Defibrillator, Monitor, Schrittmacher und AED in einem Gerät vereint. Zu seinen Überwachungsfunktionen gehören EKG in 3/5/12 Ableitungen, SpO₂, NIBP, Resp, 2-Temp, 2-IBP und EtCO₂.

Dank der fortschrittlichen Überwachungsfunktion des BeneHeart D6 haben die Ärzte sofort Zugriff auf Patienteninformationen und können eine effizientere Diagnose während der Rettung und Wiederbelebung erstellen. Der D6 gewährleistet aufgrund der vollständigen Überwachung der Vitalzeichen und der verfügbaren AED/manuellen Defibrillation einen sicheren und bequemen Transport in Notfallsituationen.

Mit einer Energiedosis von bis zu 360 J hat der Benutzer eine zusätzliche Möglichkeit zur Rettung von Leben, falls 200 J nicht ausreichend sein sollten.¹

klinischen Einsatzumgebungen



Außerhalb des Krankenhauses

Durch die Kombination aus Defibrillator, Schrittmacher und Monitor sowie die einfache Anbringung des D6 an einer Montageplatte ist eine optimale Nutzung des Krankentransportwagen-Innenraums gewährleistet.

Der D6 bietet einen Staub- und Spritzwasserschutz nach IP44 und kann damit auch unter anspruchsvollen Außenbedingungen eingesetzt werden. Die Tragetasche mit Abdeckschild schützt den D6 vor Stößen, wobei die zugehörigen Erweiterungstaschen zur Aufnahme von zusätzlichem Zubehör verwendet werden können (z. B. IBP, EtCO₂).

Mit seiner Stromversorgung von 12 V DC lässt sich der D6 bequem im Fahrzeug aufladen. Während seine Betriebszeit durch den optionalen zweiten Akku verdoppelt wird, kann das im Fahrzeug mitgeführte externe Ladegerät zum Aufladen zusätzlicher Ersatzakkus verwendet werden.

Der Schreiber des BeneHeart D6 druckt 12-Kanal-Wellenformen für die Vor-Ort-Diagnose aus. Diese EKG-Daten können zur Ferndiagnose oder frühzeitigen Vorbereitung der notwendigen Behandlungsmaßnahmen über das mobile Internet an das Krankenhaus übermittelt werden.



Im Krankenhaus

Dank des robusten Bettschienenhakens an der Rückseite des BeneHeart D6 lässt sich dieser gemeinsam mit den Patienten im Krankenhaus transportieren. Die große Auswahl an Energiedosen (1 bis 360 J) und die verschiedenen Paddle-Größen können bei der Rettung von Neugeborenen bis hin zu erwachsenen Patienten eingesetzt werden.

Durch die multifunktionalen Pads für die Defibrillation und für die nichtinvasive Stimulation können die Ärzte verschiedene Behandlungen an kritischen Patienten vornehmen, ohne das Zubehör austauschen zu müssen.

4-in-1-Design und leistungsstark ein breites Anwendungsspektrum

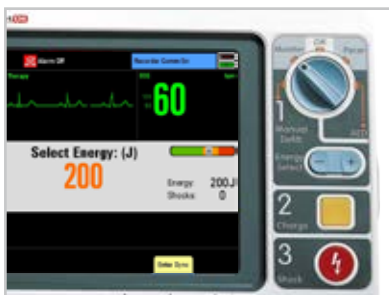
Da der BeneHeart D6 vier Geräte in sich vereint (manueller Defibrillator, AED, Schrittmacher, Monitor), haben Sie auch unerwartete Situationen schnell im Griff.

Multi-Parameter-Überwachung



Der BeneHeart D6 verfügt über umfassende Überwachungsfunktionen, die das Klinikpersonal mit den erforderlichen Informationen versorgen. Neben dem EKG, der Atmungs- und Arrhythmie-Analyse, kann das Klinikpersonal wählen zwischen 12-Kanal-EKG mit vollständigen Berichten, Masimo, Nellcor oder Mindray SpO₂, 2-Temp, NIBP, 2-IBP und EtCO₂.

Defibrillation



Manuelle Defibrillation: Asynchroner Defibrillationsmodus für die Kardioversion des Kammerflimmerns. Synchronisierter Defibrillationsmodus für die Kardioversion des Vorhofflimmerns. Durch den großen Energiedosisbereich von bis zu 360 J steigen die Chancen der Rettung bei einer Vielzahl von Patienten dramatisch an. Die Anzeige des Paddle/Pad-Kontakts informiert den Benutzer vor jedem Stromimpuls über die Impedanz.



AED



Im AED-Modus analysiert der D6 automatisch den Herzrhythmus und entscheidet, ob ein Stromimpuls ratsam ist. Sprach- und Textanweisungen führen den Benutzer durch den Vorgang. Eine Sprachaufzeichnung (180 Minuten) ist für eine Überprüfung ebenfalls verfügbar.

Nichtinvasive Stimulation



Der BeneHeart D6 verfügt über eine Schrittmacherfunktion im Bedarfsmodus und im Fest-Modus, mit einstellbaren Stimulationsraten und einstellbarer Energieabgabe. Durch die Taste 4:1 kann der Arzt schnell 1/4 der Schrittmacherfrequenz für die Beobachtung des zugrundeliegenden Rhythmus auswählen.

Beststarke Funktionalität für Anwendungsspektrum



Überwachung

Auf dem hochauflösenden großen Display werden die Vitalzeichen und die entsprechenden Wellenformen kontinuierlich angezeigt. Durch die 12-Sekunden-Anzeige der EKG-Wellenform steigen die Chancen für das Erkennen abnormaler Signale dramatisch an.



120 Sekunden-Überblick

Durch die Funktion zum Einfrieren und Überprüfen der letzten 120 Sekunden der EKG-Wellenformen sind Arrhythmien für den Arzt ganz einfach zu erkennen.



12-Kanal-EKG

Der weltweit führende Glasgow-Algorithmus bietet die bestmögliche 12-Kanal-EKG-Interpretation und hilft dem medizinischen Personal bei der Erstellung der korrekten Diagnose. Die hervorgehobenen kritischen Werte weisen auf Anomalien hin, die einer sofortigen Überprüfung bedürfen, während Variablen wie Alter und Geschlecht für eine verbesserte Genauigkeit der STEMI-Diagnosen mit einfließen.



Kontrastreiches Display

Das kontrastreiche Display gewährleistet, dass die kritischen Informationen selbst unter extremen Lichtverhältnissen (z. B. Sonneneinstrahlung) ablesbar sind.



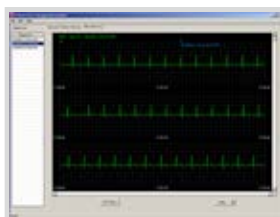
EtCO₂

Die Optionen Sidestream- und Microstream-EtCO₂ eignen sich für eine Vielzahl von Patienten, vom Neugeborenen bis zum Erwachsenen.



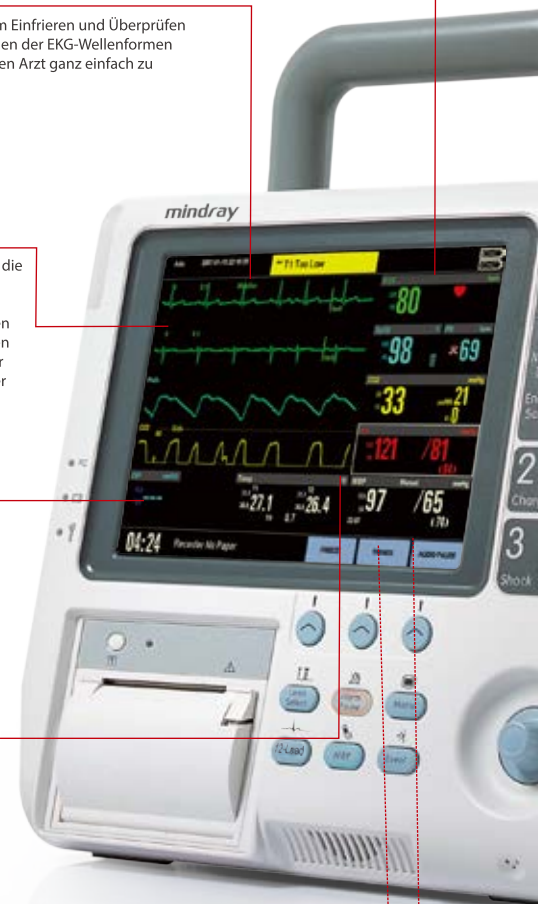
Datenspeicherung

Mit der leistungsfähigen Datenspeicherungsfunktion des BeneHeart von bis zu 100 Patientenprofilen, 1000 Ereignissen pro Patient und der 24-stündigen Speicherung der EKG-Wellenformen, hat der Arzt zum Zwecke einer Fallanalyse oder für Statistik- und Forschungszwecke Zugriff auf die Informationen.



Datenverwaltungssoftware

Die Datenverwaltungssoftware ermöglicht dem Arzt die Überprüfung von Patientendaten, EKG-Wellenformen und Ereignissen auf einem PC. Die Daten lassen sich bei Bedarf bearbeiten und ausdrucken.



Das benutzerfreundliche Defibrillationsgerät BeneHeart D6 bei der Wiederbelebung

- 1-2-3 Schritte zur Defibrillation; farbcodierte Tasten und gut ablesbare Patientendaten vereinfachen die manuelle Defibrillation.
- Eine große, gut sichtbare Warnleuchte warnt das Pflegepersonal über eine Veränderung der Patientensituation.
- Die Funktionen werden einfach und schnell mit Drehreglern und Schnelltasten zugewiesen.
- Die Elektroden-Auswahltaste erlaubt schnellen Zugriff auf die optimale EKG-Wellenform.
- Mehrere Stromversorgungsoptionen erlauben den Einsatz des BeneHeart D6 an unterschiedlichen Orten.
- Mit der „12-Kanal“-Taste kann der Benutzer das 12-Kanal-EKG direkt anwählen.



Design schafft mehr Effizienz Erbelebung

Paddles



Die externen Paddles können leicht auf Kindergrößen umgerüstet werden.

Pads



Um den unterschiedlichen Anforderungen der verschiedenen Krankenhausstationen zu entsprechen, gibt es Defibrillator-Pads für Erwachsene und Kinder.

Energieauswahl auf dem Paddle



Durch die auf den Paddles befindlichen Bedientasten mit Energieauswahl verläuft die Impulsabgabe schnell und bequem.

Modul für die drahtlose Übertragung



Die GSM- oder 3G-Technologie erlaubt die drahtlose Übertragung der Vitalzeichendaten vom Rettungswagen zum Krankenhaus.

Akku-Ladegerät



Das optionale Ladegerät nimmt zwei aufzuladende Ersatz-Akkus auf und hält sie einsatzbereit.

Bettschienenhaken



Der robuste Bettschienenhaken ermöglicht den Transport des BeneHeart D6 mit dem Patienten.

Dockingstation



Die Dockingstation mit eingebautem Netzteil vereinfacht den Befestigungs- und Sicherungsvorgang für den Defibrillator.

Tragetasche



Die praktische, perfekt ausgestattete Tragetasche dient dem Schutz des BeneHeart D6 und erleichtert den Transport von Zubehör.

Erweiterungstaschen



Weiteres Zubehör für IBP-, EtCO₂-Messungen kann in den Erweiterungstaschen oben und auf der Rückseite verstaut werden.



www.mindray.de

P/N:DE-BeneHeart D6-210285x8-20171228

©2021 Shenzhen Mindray Bio-Medical Electronics Co.,Ltd. All rights reserved.

mindray
DEUTSCHLAND

healthcare within reach